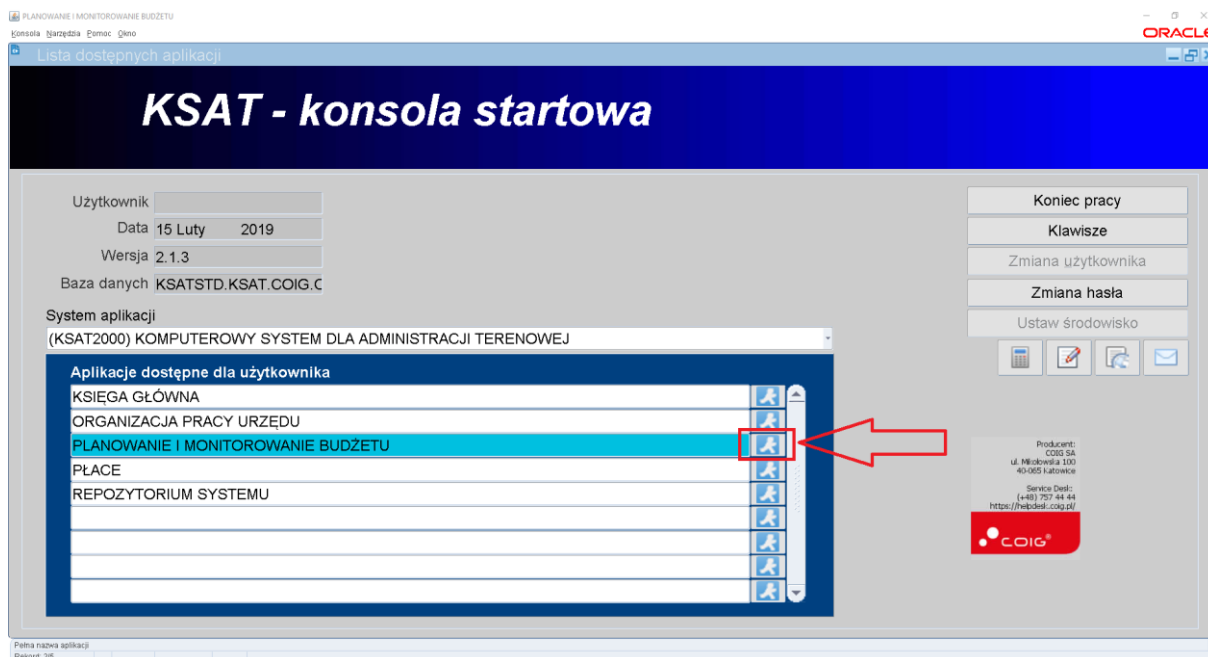
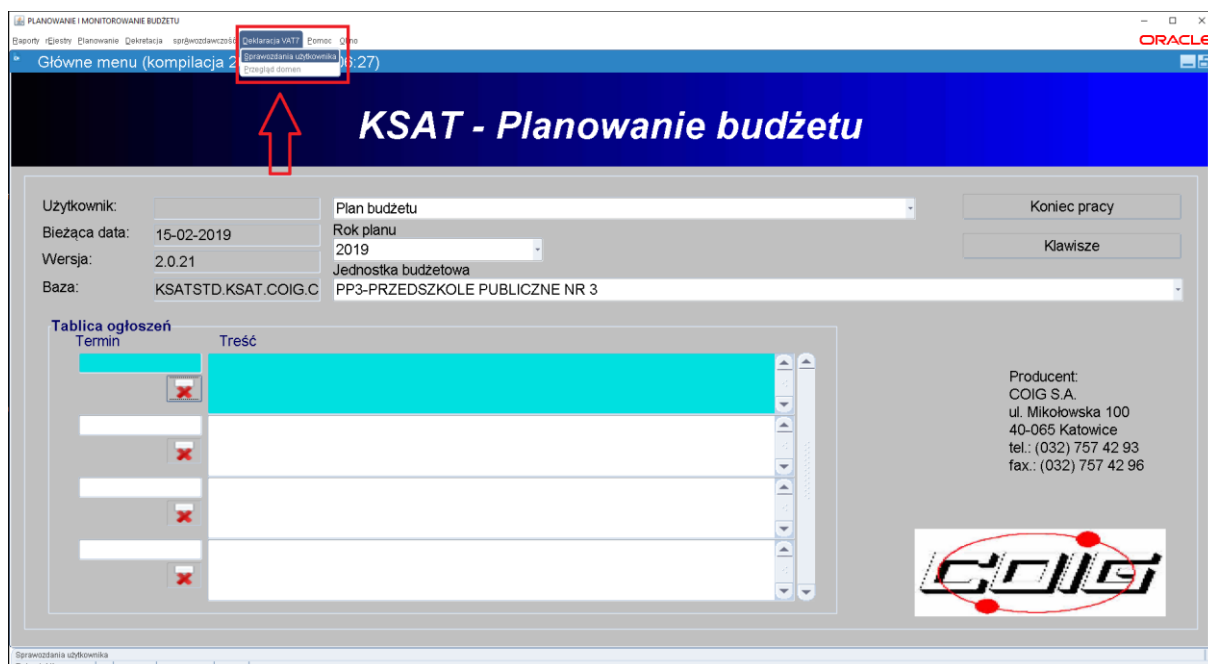


Instrukcja wprowadzania plik JPK do programu KSAT

1. Uruchomić program KSAT.
2. Po uruchomieniu programu należy uruchomić moduł PLANOWANIE I MONITOROWANIE BUDŻETU.



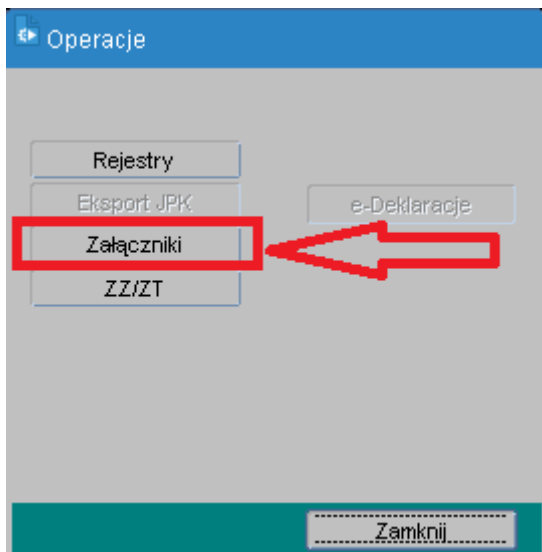
3. Pojawi się okienko jak poniżej. Z górnego menu należy wybrać Deklaracja Vat7 a następnie Sprawozdania użytkownika.



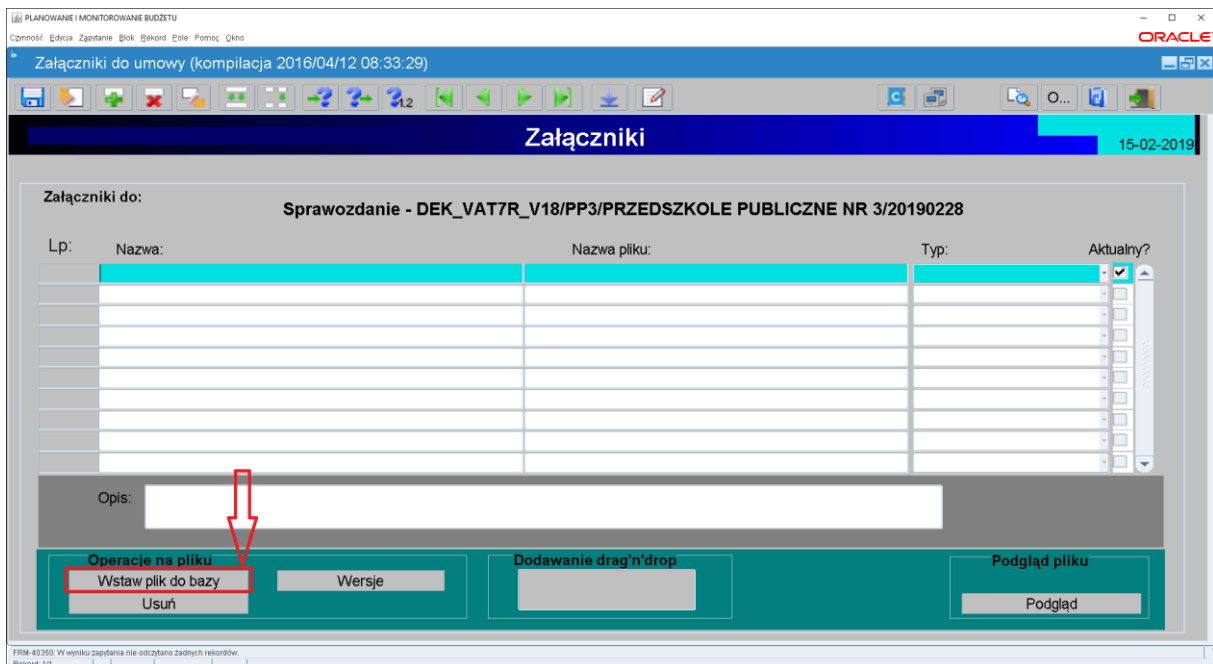
4. Pojawi się okienko jak poniżej. W miejscu Okresy sprawozdawcze należy wybrać odpowiedni miesiąc. **TA CZĘŚĆ INSTRUKCJI JEST NA PRZYKŁADZIE LUTEGO. PAŃSTWO WYBIERACIE ODPOWIEDNI MIESIĄC.** Żółtą strzałką oznaczone jest miejsce, gdzie można zmienić jednostkę. Po wybraniu odpowiednich parametrów: miesiąc, jednostka należy kliknąć przycisk Wprowadź.

5. Pojawi się okienko jak poniżej. Należy kliknąć w nim w przycisk operacje.

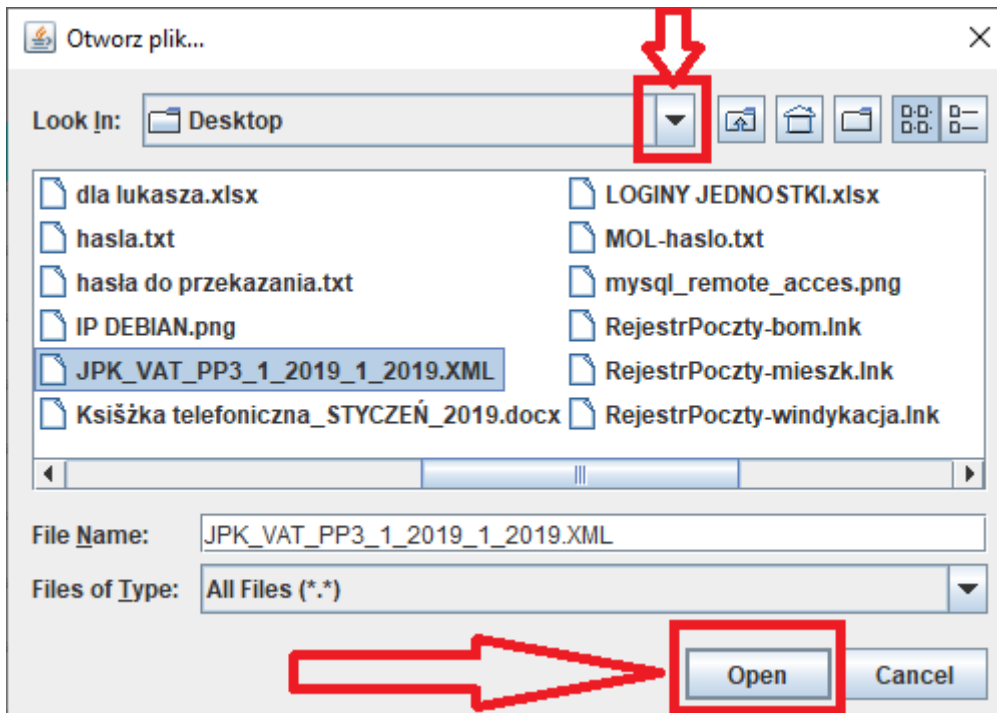
6. Pojawi się okienko jak poniżej. Należy kliknąć przycisk Załączniki.



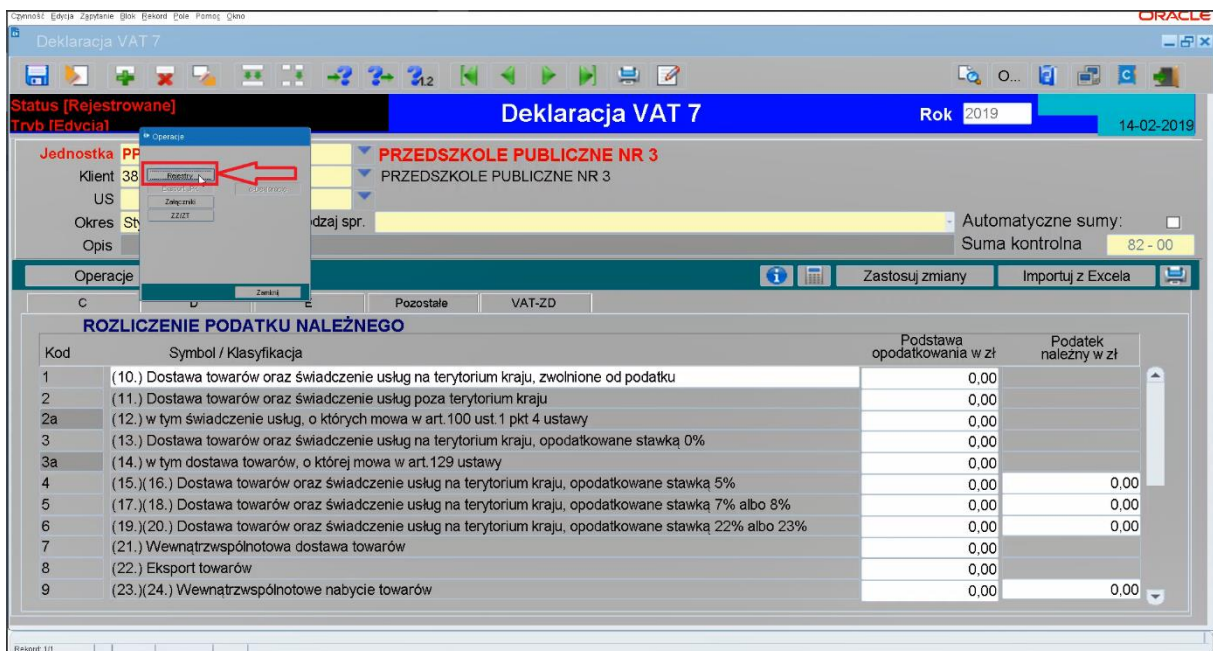
7. Pojawi się okienko jak poniżej. Należy kliknąć przycisk Wstaw plik do bazy danych.



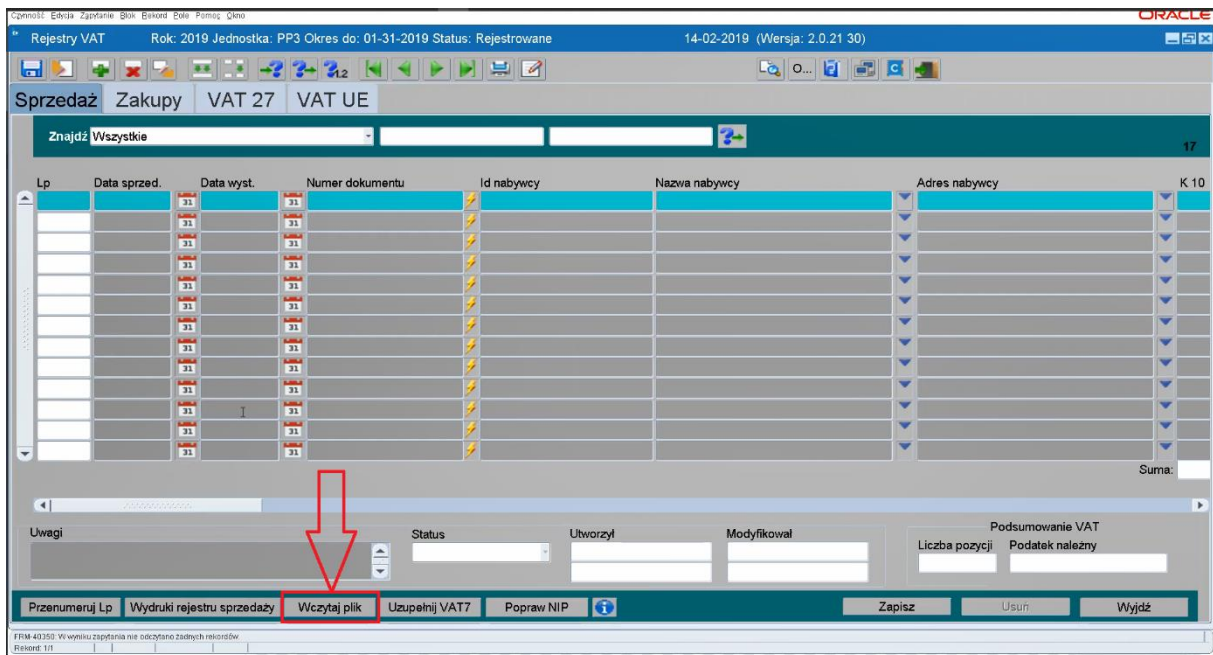
8. Pojawi się okienko jak poniżej. Należy wskazać wcześniej wygenerowany plik JPK i kliknąć przycisk Open.



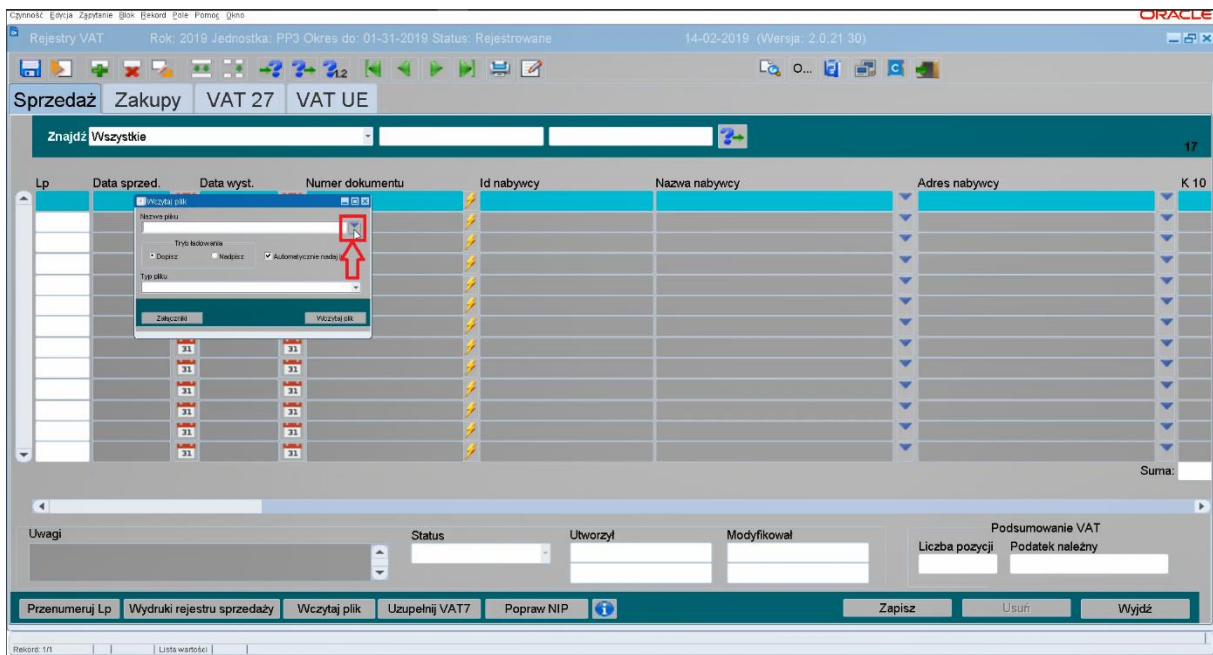
9. Pojawi się okienko jak poniżej. Należy kliknąć przycisk Rejestry.



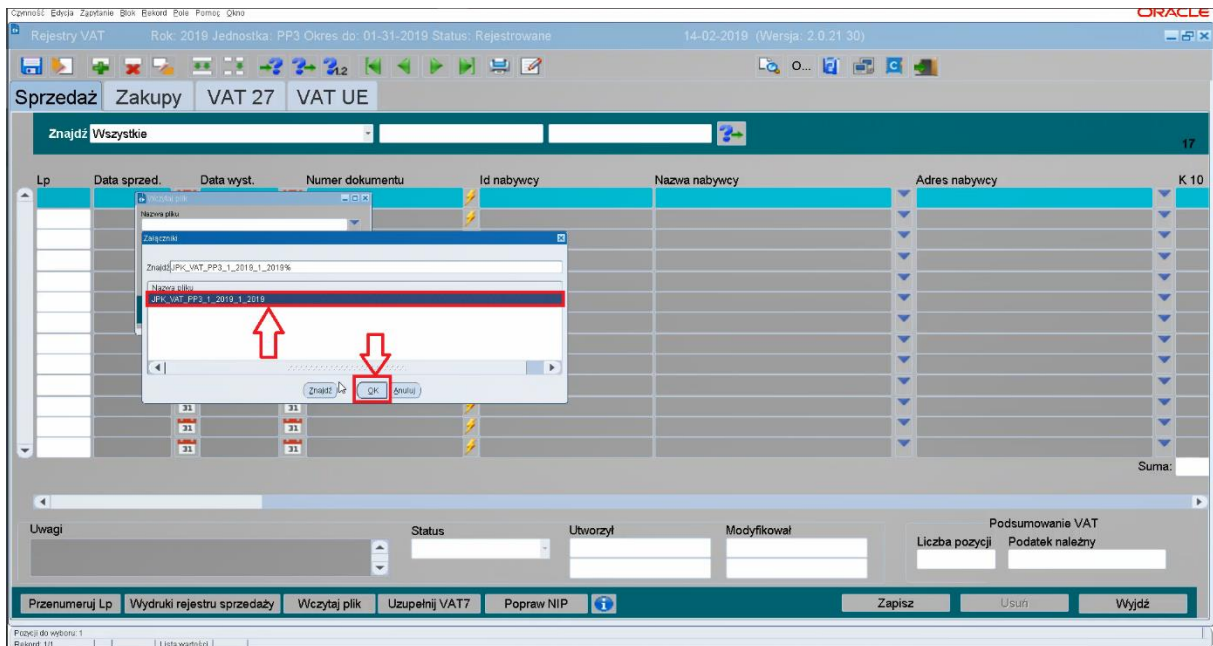
10. Pojawi się okienko jak poniżej. Należy kliknąć przycisk Wczytaj plik.



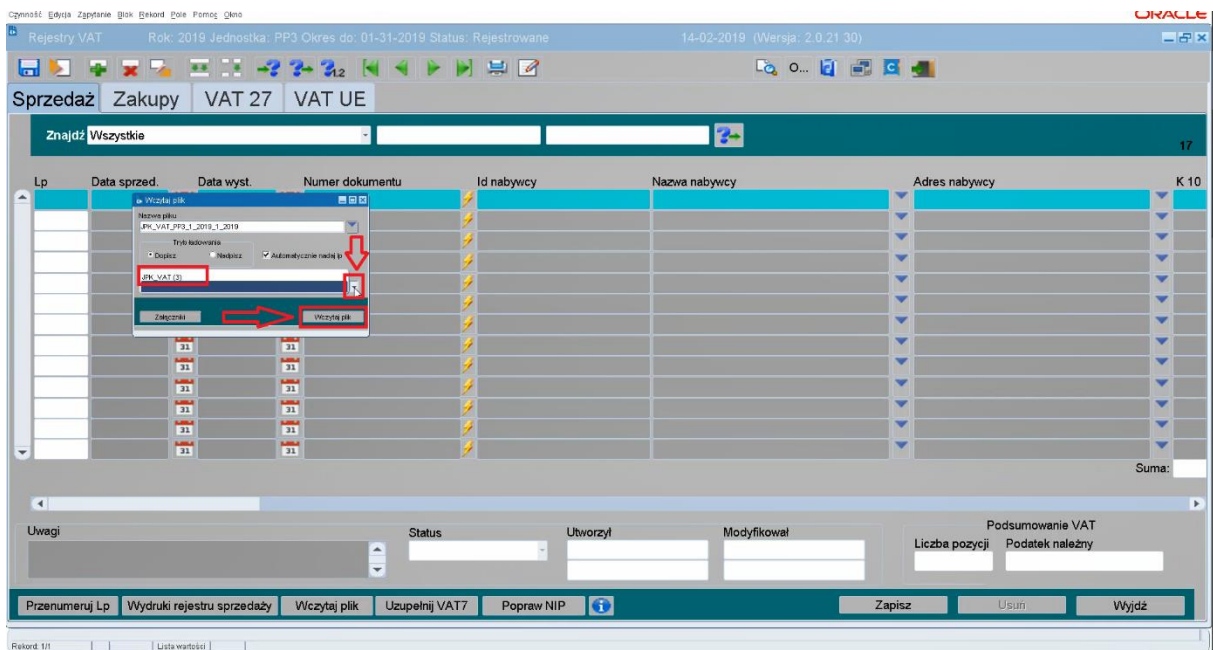
11. Pojawi się okienko jak poniżej. Należy rozwinąć listę.



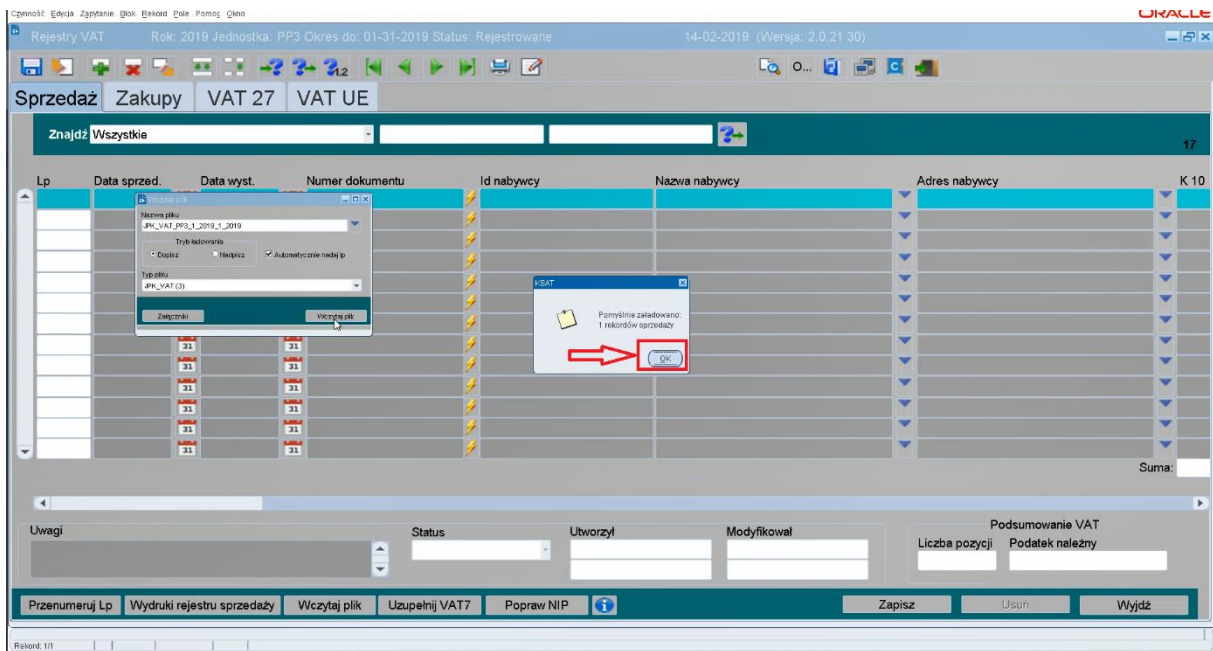
12. Pojawi się okienko jak poniżej. Należy wskazać odpowiedni wpis i kliknąć OK.



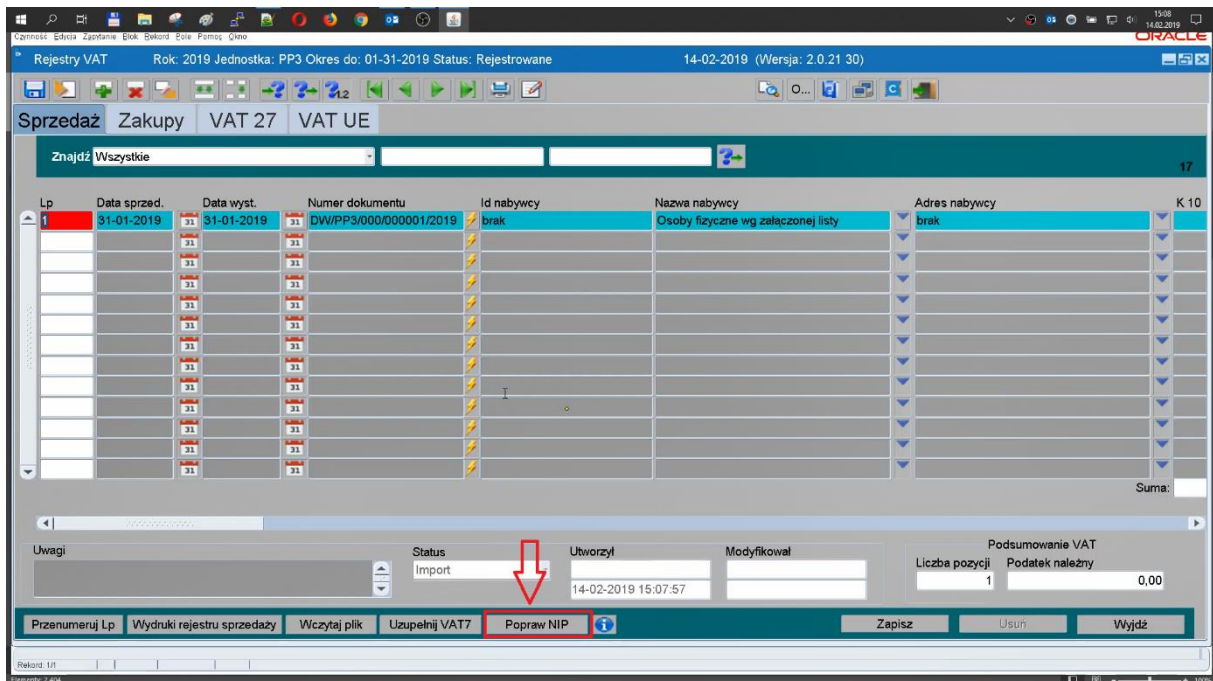
13. Pojawi się okienko jak poniżej. Należy wybrać Typ pliku JPK_VAT (3). Następnie należy kliknąć przycisk Wczytaj plik.



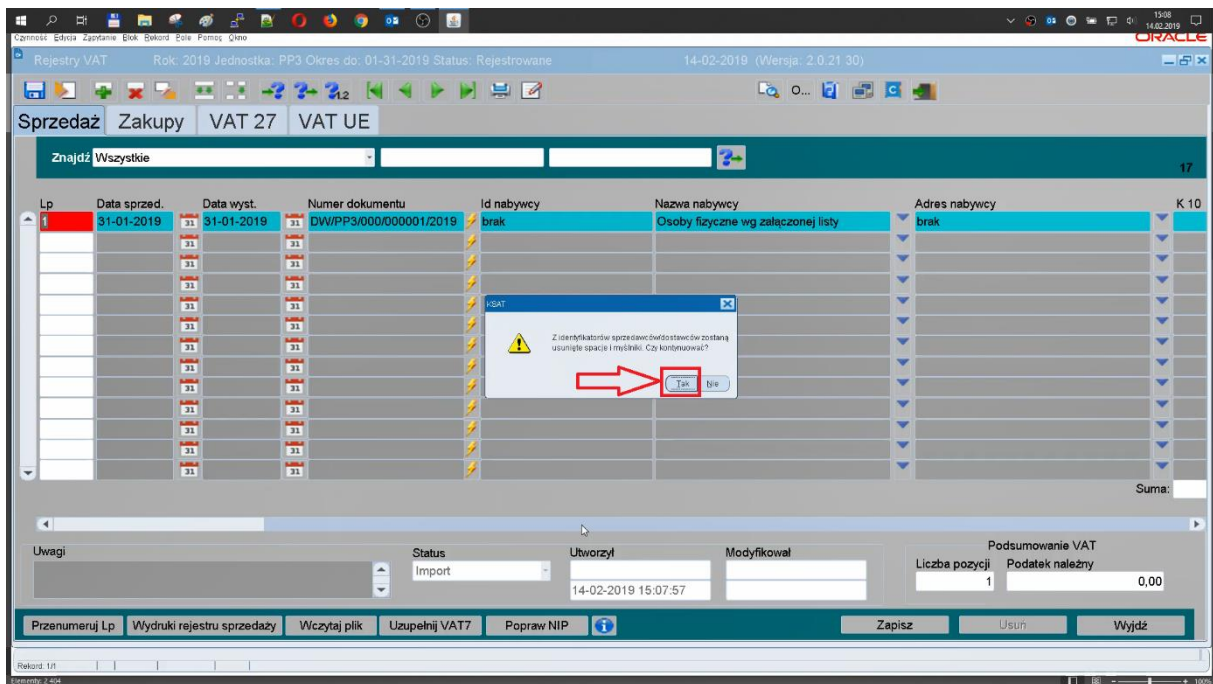
14. Pojawi się okienko jak poniżej. Należy kliknąć przycisk OK.



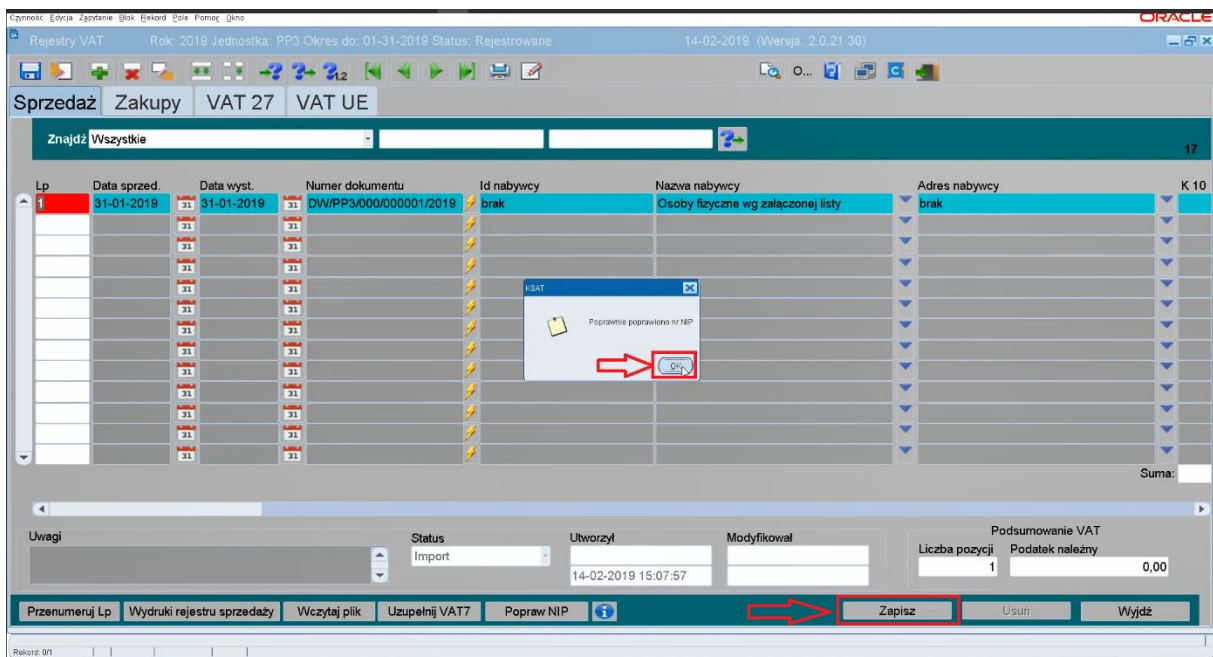
15. Pojawi się okienko jak poniżej. Na liście będą znajdować się wszystkie pozycje zawarte w pliku JPK. **W TYM PRZYPADKU JEST TYLKO JEDNA POZYCJA SPRZEDAŻY.** Należy kliknąć przycisk Popraw NIP.



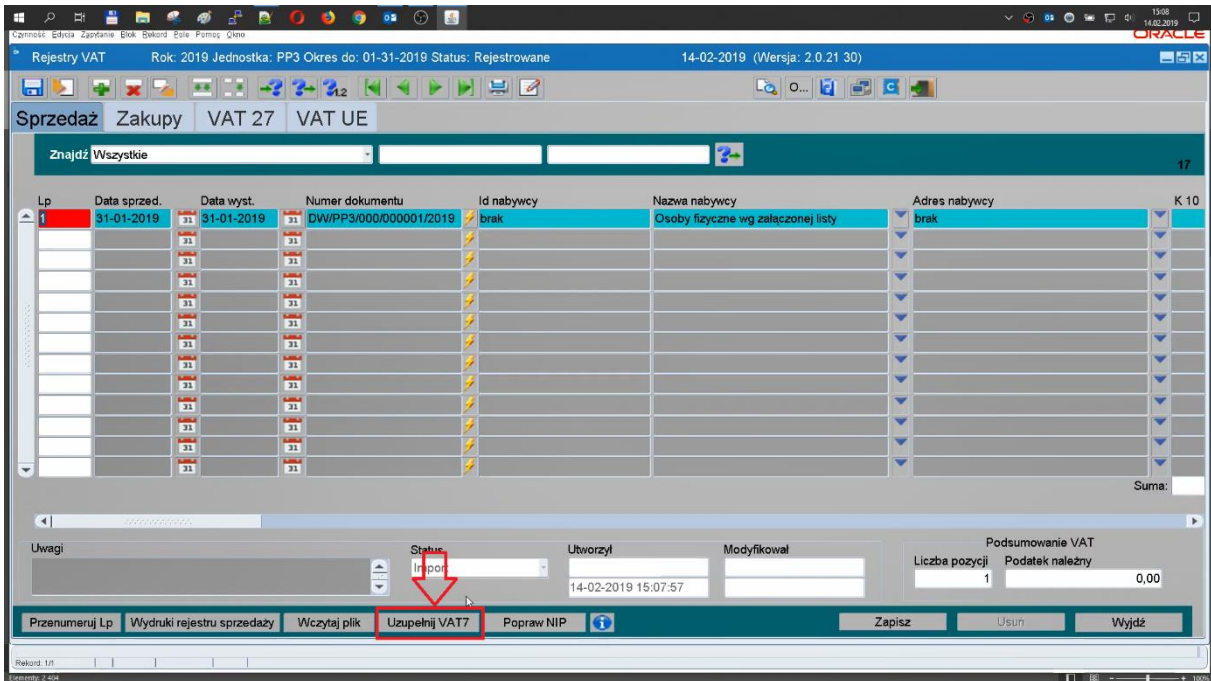
16. Pojawi się okienko jak poniżej. Należy kliknąć przycisk Tak.



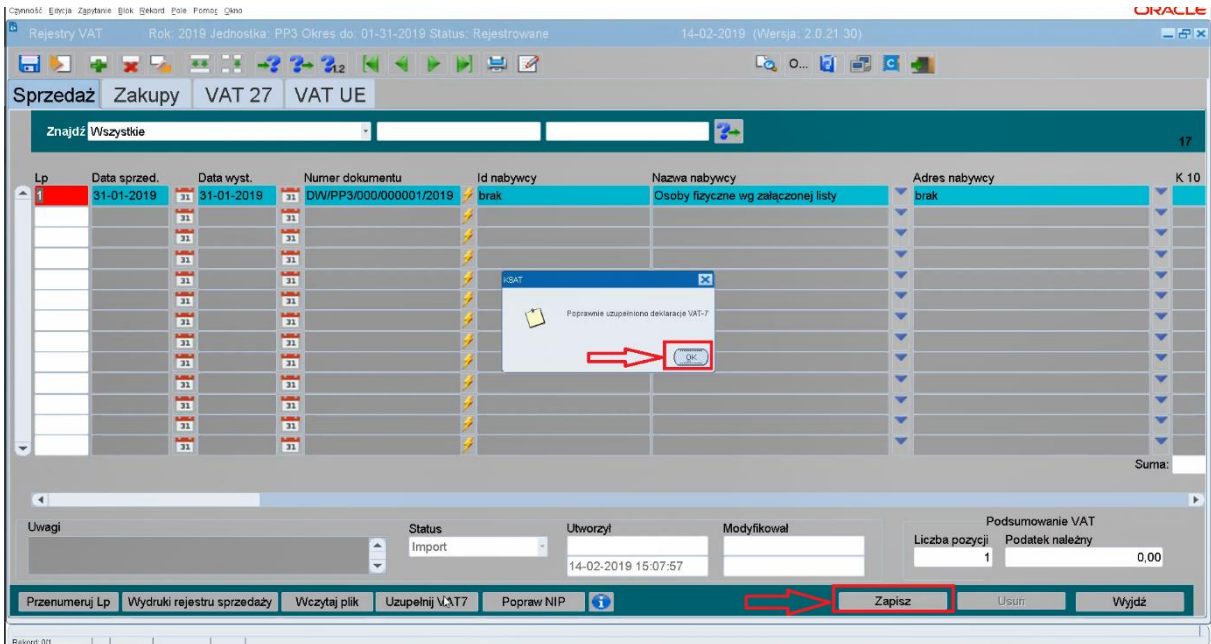
17. Pojawi się okienko jak poniżej. Należy kliknąć przycisk OK. Następnie należy kliknąć przycisk Zapisz.



18. Pokaże się okienko jak poniżej. Należy kliknąć przycisk Uzupełnij VAT7.



19. Pokaże się okienko jak poniżej. Należy kliknąć przycisk OK. Następnie należy kliknąć przycisk Zapisz.



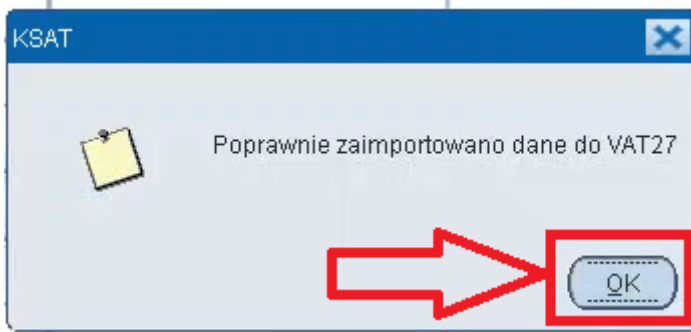
20. Pojawi się okienko jak poniżej. Należy przejść na zakładkę VAT27.

The screenshot shows the Oracle VAT Register application interface. The top menu bar includes 'Sprzedaż', 'Zakupy', 'VAT 27', and 'VAT UE'. The 'VAT 27' tab is highlighted with a red box and a red arrow pointing to it. Below the menu, there is a search bar with the text 'Znajdź Wszystkie'. The main area contains a table with columns: 'Lp', 'Data sprzed.', 'Data wyst.', 'Numer dokumentu', 'Id nabywcy', 'Nazwa nabywcy', 'Adres nabywcy', and 'K 10'. The first row shows data for '31-01-2019', '31-01-2019', and 'DW/PP3/000/000001/2019'. Below the table, there are fields for 'Uwagi', 'Status' (set to 'Import'), 'Utworzył' (14-02-2019 15:07:57), 'Modyfikował', and 'Podsumowanie VAT' (Liczba pozycji: 1, Podatek należny: 0,00). At the bottom, there are buttons for 'Przenumeruj Lp', 'Wydruki rejestru sprzedaży', 'Wczytaj plik', 'Uzupelnij VAT7', 'Popraw NIP', 'Zapisz', 'Usuń', and 'Wyjdź'.

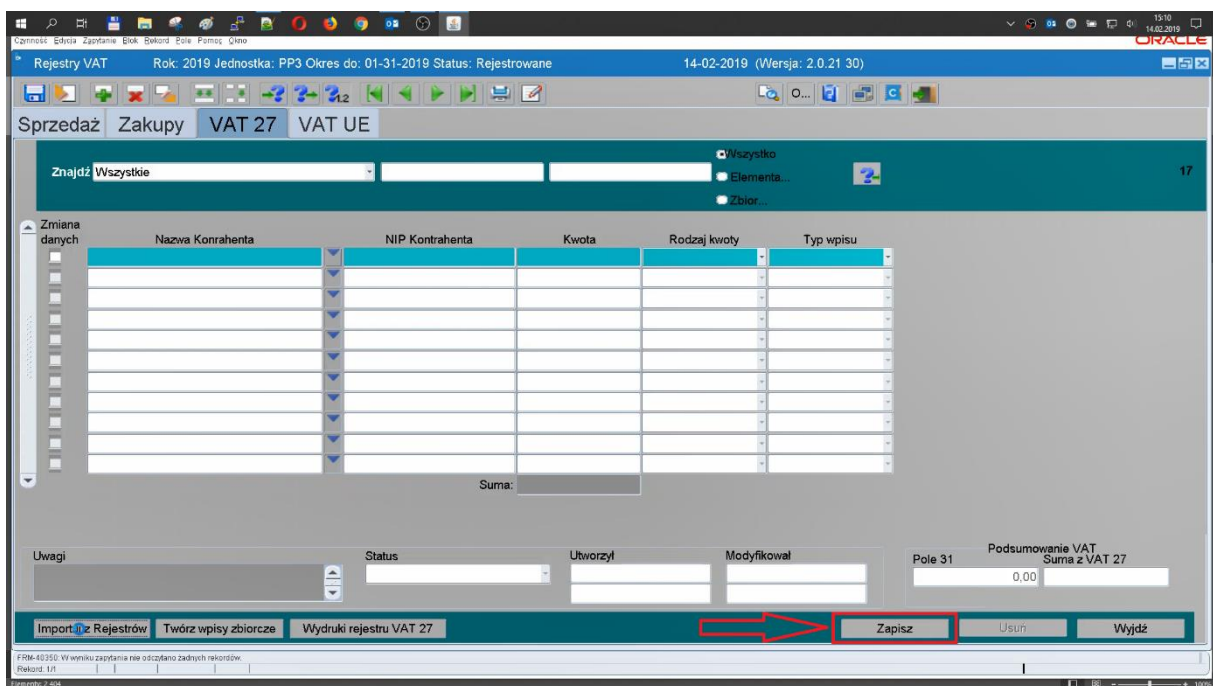
21. Pojawi się okienko jak poniżej. Należy kliknąć przycisk Import z Rejestrów.

The screenshot shows the Oracle VAT Register application interface. The top menu bar includes 'Sprzedaż', 'Zakupy', 'VAT 27', and 'VAT UE'. The 'VAT 27' tab is highlighted. Below the menu, there is a search bar with the text 'Znajdź Wszystkie'. The main area contains a table with columns: 'Zmiana danych', 'Nazwa Kontrahenta', 'NIP Kontrahenta', 'Kwota', 'Rodzaj kwoty', and 'Typ wpisu'. Below the table, there are fields for 'Uwagi', 'Status', 'Utworzył', 'Modyfikował', and 'Podsumowanie VAT' (Pole 31: 0,00, Suma z VAT 27). At the bottom, there are buttons for 'Import z Rejestrów', 'Twórz wpisy zbiorcze', 'Wydruki rejestru VAT 27', 'Zapisz', 'Usuń', and 'Wyjdź'. The 'Import z Rejestrów' button is highlighted with a red box and a red arrow pointing to it.

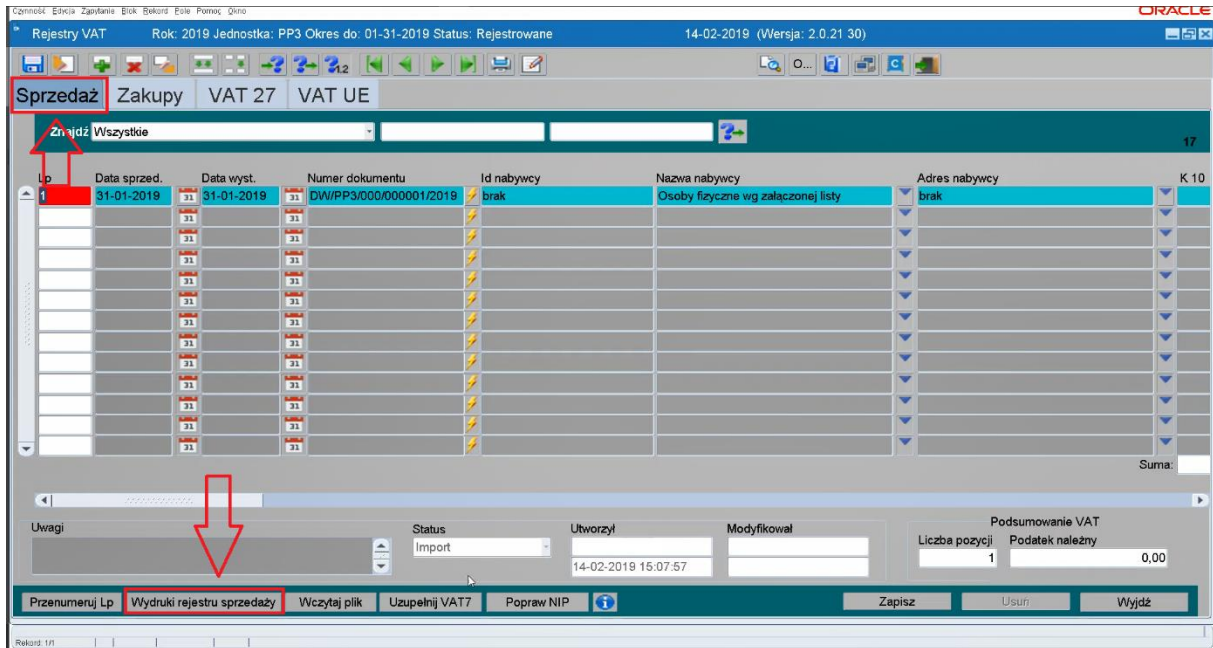
22. Pojawi się okienko jak poniżej. Należy kliknąć przycisk OK.



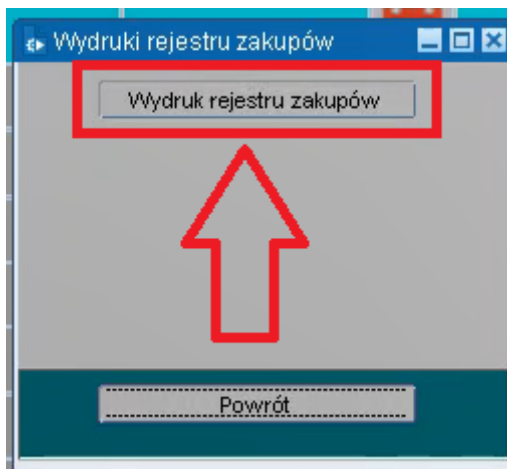
23. Pojawi się okienko jak poniżej. Należy kliknąć przycisk Zapisz. W tym przypadku nie ma żadnych wpisów.



24. Aby wydrukować rejestr (w tym przypadku rejestr sprzedaży) należy kliknąć przycisk Wydruki rejestru sprzedaży. Na zakładce Zakupy będzie przycisk Wydruki rejestru zakupów. W zakładce VAT27 będzie przycisk wydruku rejestru VAT27.



25. Pojawi się okienko jak poniżej. Należy kliknąć przycisk Wydruk rejestru sprzedaży lub zakupów lub rejestru VAT27 w zależności od zakładki z której to okienko zostanie wywołane.



26. Pojawi się okienko jak poniżej. Należy zaznaczyć WzorceC_136_jednostka, PDF i kliknąć Wykonaj raport. Po otwarciu PDF należy zamknąć to okno.

Excel Express (kompilacja 2016/04/12 08:33:20)

Wzory raportów

Symbol: WzorceC_136

WzorceC_136_jednostka

Wykonaj raport PDF

Części wzoru

Numer	Nazwa	Uwzględnij
1	czesc naglowkowa	<input checked="" type="checkbox"/>
2	czesc glowna	<input checked="" type="checkbox"/>
3	podsumowanie	<input checked="" type="checkbox"/>

Grupy części

Numer	Nazwa	Pod grupami	Uwzględnij
1		<input type="checkbox"/>	<input checked="" type="checkbox"/>

Pola(komórki) grupy

Typ	Kolumna / Tekst / Formuła Excela	Uwzględnij
Kolumna	SPR_ROK	<input checked="" type="checkbox"/>
Kolumna	SPR_MIESIAC	<input checked="" type="checkbox"/>
Kolumna	SPR_OKRES_DO	<input type="checkbox"/>
Kolumna	LSP_TYP_WERSJA	<input checked="" type="checkbox"/>
Kolumna	NAZWA_KLIENTA_CKK	<input type="checkbox"/>
Kolumna	GRUPA_JEDNOSTEK	<input checked="" type="checkbox"/>

27. Aby wyjść z rejestrów należy kliknąć ikonkę drzwi.

Rejestry VAT Rok: 2019 Jednostka: PP3 Okres do: 01-31-2019 Status: Rejestrowane 14-02-2019 (Wersja: 2.0.21.30)

Sprzedaż Zakupy VAT 27 VAT UE

Znajdź Wszystkie

Lp	Data sprzed.	Data wyst.	Numer dokumentu	Id nabywcy	Nazwa nabywcy	Adres nabywcy	K 10
1	31-01-2019	31-01-2019	DW/PP3/000/000001/2019	brak	Osoby fizyczne wg załączonej listy	brak	

Suma:

Uwagi: Status: Import Utworzył: 14-02-2019 15:07:57 Modyfikował: Podsumowanie VAT: Liczba pozycji: 1 Podatek należny: 0,00


Przenumeruj Lp Wydrukuj rejestr sprzedaży Wczytaj plik Uzupełnij VAT7 Popraw NIP Zapisz Usun Wyjdz

28. Pojawi się okienko jak poniżej. Aby wydrukować PIT należy kliknąć w ikonkę drukarki jak na obrazku.

Deklaracja VAT 7

Status [Rejestrowane] Tryb [Edycja] Rok 2019 14-02-2019

Jednostka PP3 PRZEDSZKOLE PUBLICZNE NR 3
 Klient 381206 PRZEDSZKOLE PUBLICZNE NR 3
 US
 Okres Styczeń Rodzaj spr. Automatyczne sumy:
 Opis Suma kontrolna 09 - 00

Operacje Zastosuj zmiany Importuj z Excela 


Kod	Symbol / Klasyfikacja	Podstawa opodatkowania w zł	Podatek należny w zł
1	(10.) Dostawa towarów oraz świadczenie usług na terytorium kraju, zwolnione od podatku	8 808,24	
2	(11.) Dostawa towarów oraz świadczenie usług poza terytorium kraju	0,00	
2a	(12.) w tym świadczenie usług, o których mowa w art.100 ust.1 pkt 4 ustawy	0,00	
3	(13.) Dostawa towarów oraz świadczenie usług na terytorium kraju, opodatkowane stawką 0%	0,00	
3a	(14.) w tym dostawa towarów, o której mowa w art.129 ustawy	0,00	
4	(15.)(16.) Dostawa towarów oraz świadczenie usług na terytorium kraju, opodatkowane stawką 5%	0,00	0,00
5	(17.)(18.) Dostawa towarów oraz świadczenie usług na terytorium kraju, opodatkowane stawką 7% albo 8%	0,00	0,00
6	(19.)(20.) Dostawa towarów oraz świadczenie usług na terytorium kraju, opodatkowane stawką 22% albo 23%	0,00	0,00
7	(21.) Wewnątrzwspólnotowa dostawa towarów	0,00	
8	(22.) Eksport towarów	0,00	
9	(23.)(24.) Wewnątrzwspólnotowe nabycie towarów	0,00	0,00

29. Pojawi się okienko jak poniżej. Należy poczekać na wygenerowanie i otworzyć PDF.

Deklaracja VAT 7

Status [Rejestrowane] Tryb [Edycja] Rok 2019 14-02-2019

Jednostka PP3 PRZEDSZKOLE PUBLICZNE NR 3
 Klient 381206 PRZEDSZKOLE PUBLICZNE NR 3
 US
 Okres Styczeń Rodzaj spr. Automatyczne sumy:
 Opis Suma kontrolna 09 - 00

Operacje Zastosuj zmiany Importuj z Excela 

Generowanie raportu

Raport: HSAT0000R00R_SPP_08_VAT7_18
 Opis zadania: Numer zadania 9200
 Server: naset2app
 Typ wyjścia: PDF
 Status zadania: Kopie

Anuluj Wydruk

Kod	Symbol / Klasyfikacja	Podstawa	Podatek
1.1	(42.) Kwota nadwyżki z poprzedniej deklaracji (Kwota z poz. "Kwota do przeniesienia na następny okres rozliczeniowy"		
2.1	(43.)(44.) Nabycie towarów i usług zaliczanych u podatnika do środków trwałych	0,00	0,00
2.1.1	(43.1.)(44.1.) W tym nabycie towarów i usług zaliczanych do środków trwałych dla których zastosowano art. 90 ustawy		
2.1.1.1	(43.1.1.)(44.1.1.) W tym nabycie środków trwałych o wartości nieprzekraczającej 15.000 zł netto dla których zastosow		
2.1.1.2	(43.1.2.)(44.1.2.) W tym nabycie towarów i usług zaliczanych do środków trwałych o wartości przekraczającej 15.000.		
2.1.1.2.1	(43.1.2a.)(44.1.2a.) Dla których stosuje się korekty w ciągu 5 kolejnych lat, licząc od roku, w którym zostały oddane do		
2.1.1.2.2	(43.1.2b.)(44.1.2b.) Dla których stosuje się korekty w ciągu 10 kolejnych lat, licząc od roku, w którym zostały oddane d		
2.1.2	(43.2.)(44.2.) W tym nabycie towarów i usług zaliczanych do środków trwałych dla których zastosowano art. 86 ust. 2a		
2.1.2.1	(43.2.1.)(44.2.1.) W tym nabycie środków trwałych o wartości nieprzekraczającej 15.000 zł netto dla których zastosow		
2.1.2.2	(43.2.2.)(44.2.2.) W tym nabycie towarów i usług zaliczanych do środków trwałych o wartości przekraczającej 15.000.		
2.1.2.2.1	(43.2.2a.)(44.2.2a.) Dla których stosuje się korekty w ciągu 5 kolejnych lat, licząc od roku, w którym zostały oddane do		

30. Aby wyjść z tego okienka należy kliknąć ikonkę drzwi.

Deklaracja VAT 7

Status [Rejestrowane] Trvb [Fdcjal] Rok 2019 14-02-2019

Jednostka PP3 PRZEDSZKOLE PUBLICZNE NR 3
 Klient 381206 PRZEDSZKOLE PUBLICZNE NR 3
 US
 Okres Styczeń Rodzaj spr. Automatyczne sumy:
 Opis Suma kontrolna 09-00

Operacje Zastosuj zmiany Importuj z Excela

ROZLICZENIE PODATKU NALEŻNEGO

Kod	Symbol / Klasyfikacja	Podstawa opodatkowania w zł	Podatek należny w zł
1	(10.) Dostawa towarów oraz świadczenie usług na terytorium kraju, zwolnione od podatku	8 808,24	
2	(11.) Dostawa towarów oraz świadczenie usług poza terytorium kraju	0,00	
2a	(12.) w tym świadczenie usług, o których mowa w art.100 ust.1 pkt 4 ustawy	0,00	
3	(13.) Dostawa towarów oraz świadczenie usług na terytorium kraju, opodatkowane stawką 0%	0,00	
3a	(14.) w tym dostawa towarów, o której mowa w art.129 ustawy	0,00	
4	(15.)(16.) Dostawa towarów oraz świadczenie usług na terytorium kraju, opodatkowane stawką 5%	0,00	0,00
5	(17.)(18.) Dostawa towarów oraz świadczenie usług na terytorium kraju, opodatkowane stawką 7% albo 8%	0,00	0,00
6	(19.)(20.) Dostawa towarów oraz świadczenie usług na terytorium kraju, opodatkowane stawką 22% albo 23%	0,00	0,00
7	(21.) Wewnątrzspółnotowa dostawa towarów	0,00	
8	(22.) Eksport towarów	0,00	
9	(23.)(24.) Wewnątrzspółnotowe nabycie towarów	0,00	0,00

31. Pojawi się okienko jak poniżej. Przycisk Przeglądaj służy do oglądania, bez możliwości wprowadzania zmian w deklaracji. Przycisk Zmień służy do edycji sprawozdania. Dopóki deklaracja ma status **Rejestrowane** istnieje możliwość zmian.

Przegląd / zmiana sprawozdań dla jednostki Rok 2019 Typ sprawozdania VAT7 14-02-2019

Filtr: Wszystkie

Jednostka PP3 PRZEDSZKOLE PUBLICZNE NR 3

Okresy sprawozdawcze: Styczeń Luty Marzec Kwiecień Maj Czerwiec Lipiec Sierpień Wrzesień Październik Listopad Grudzień

Sprawozdania

Symbol	Rodzaj	Typ okresu spr.	Status	Ilość	K	B
DEK_VAT7R_V18		Miesięczne	Rejestrowane	1		

Rozdział Symbol funduszu Nazwa Deklaracja dla podatku od towarów i usług v18 - rozszerzona elementarna

Opis Liczba załączników 1

Przeglądaj Zmień Ukończ Zestawienia Operacje

32. Jeżeli istnieje potrzeba wprowadzenia korekty podatku naliczonego od nabycia środków trwałych lub korekty podatku naliczonego od pozostałych nabyć należy w okienku deklaracji VAT 7 kliknąć zakładkę D zaznaczoną na obrazku.

Deklaracja VAT 7

Status [Rejestrowane] Trvb [Przeład]

Deklaracja VAT 7 Rok 2019 18-02-2019

Jednostka PP3 PRZEDSZKOLE PUBLICZNE NR 3
 Klient 381206 PRZEDSZKOLE PUBLICZNE NR 3
 US
 Okres Luty Rodzaj spr. Automatyczne sumy:
 Opis Suma kontrolna 89 - 00

Operacje Zastosuj zmiany Importuj z Excela

Kod	Symbol / Klasyfikacja	Podstawa opodatkowania w zł	Podatek należny w zł
1	(10.) Dostawa towarów oraz świadczenie usług na terytorium kraju, zwolnione od podatku		
2	(11.) Dostawa towarów oraz świadczenie usług poza terytorium kraju		
2a	(12.) w tym świadczenie usług, o których mowa w art.100 ust.1 pkt 4 ustawy		
3	(13.) Dostawa towarów oraz świadczenie usług na terytorium kraju, opodatkowane stawką 0%		
3a	(14.) w tym dostawa towarów, o której mowa w art.129 ustawy		
4	(15.)(16.) Dostawa towarów oraz świadczenie usług na terytorium kraju, opodatkowane stawką 5%		
5	(17.)(18.) Dostawa towarów oraz świadczenie usług na terytorium kraju, opodatkowane stawką 7% albo 8%		
6	(19.)(20.) Dostawa towarów oraz świadczenie usług na terytorium kraju, opodatkowane stawką 22% albo 23%		
7	(21.) Wewnątrzwspólnotowa dostawa towarów		
8	(22.) Eksport towarów		
9	(23.)(24.) Wewnątrzwspólnotowe nabycie towarów		

33. Pojawi się okienko jak poniżej. Należy suwakiem zjechać na sam dół.

Deklaracja VAT 7

Jednostka PP3 PRZEDSZKOLE PUBLICZNE NR 3
 Klient 381206 PRZEDSZKOLE PUBLICZNE NR 3
 US
 Okres Luty Rodzaj spr. Automatyczne sumy:
 Opis Suma kontrolna 89 - 00

Operacje Zastosuj zmiany Importuj z Excela

Kod	Symbol / Klasyfikacja	Podstawa	Podatek
1	(42.) Kwota nadwyżki z poprzedniej deklaracji (Kwota z poz. "Kwota do przeniesienia na następny okres rozliczeniowy"		
2.1	(43.)(44.1.) Nabycie towarów i usług zaliczanych u podatnika do środków trwałych		
2.1.1	(43.1.)(44.1.1.) W tym nabycie towarów i usług zaliczanych do środków trwałych dla których zastosowano art. 90 ustawy		
2.1.1.1	(43.1.1.)(44.1.1.1.) W tym nabycie środków trwałych o wartości nieprzekraczającej 15.000 zł netto dla których zastosow.		
2.1.1.2	(43.1.2.)(44.1.2.) W tym nabycie towarów i usług zaliczanych do środków trwałych o wartości przekraczającej 15.000.-		
2.1.1.2.1	(43.1.2a.)(44.1.2a.) Dla których stosuje się korekty w ciągu 5 kolejnych lat, licząc od roku, w którym zostały oddane do		
2.1.1.2.2	(43.1.2b.)(44.1.2b.) Dla których stosuje się korekty w ciągu 10 kolejnych lat, licząc od roku, w którym zostały oddane d		
2.1.2	(43.2.)(44.2.) W tym nabycie towarów i usług zaliczanych do środków trwałych dla których zastosowano art. 86 ust. 2a		
2.1.2.1	(43.2.1.)(44.2.1.) W tym nabycie środków trwałych o wartości nieprzekraczającej 15.000 zł netto dla których zastosow.		
2.1.2.2	(43.2.2.)(44.2.2.)W tym nabycie towarów i usług zaliczanych do środków trwałych o wartości przekraczającej 15.000.-		
2.1.2.2.1	(43.2.2a.)(44.2.2a.)Dla których stosuje się korekty w ciągu 5 kolejnych lat, licząc od roku, w którym zostały oddane do i		

34. Pojawi się okienko jak poniżej. W polach zaznaczonych na czerwono należy wprowadzić odpowiednie kwoty.

Deklaracja VAT 7

Jednostka **PP3** PRZEDSZKOLE PUBLICZNE NR 3
 Klient 381206 PRZEDSZKOLE PUBLICZNE NR 3
 US
 Okres Luty Rodzaj spr. Automatyczne sumy:
 Opis Suma kontrolna 89 - 00

Operacje Zastosuj zmiany Importuj z Excela

Kod	Symbol / Klasyfikacja	Podstawa	Podatek
2.1.4	(43.4)(44.4.) W tym nabycie towarów i usług zaliczanych do środków trwałych, dla których nie zastosowano art. 90 ust. 1		
2.2	(45.)(46.) Nabycie towarów i usług pozostałych		
2.2.1	(45.1.)(46.1.) W tym nabycie towarów i usług pozostałych, dla których zastosowano art. 90 ustawy		
2.2.2	(45.2.)(46.2.) W tym nabycie towarów i usług pozostałych, dla których zastosowano art. 86 ust. 2a ustawy		
2.2.3	(45.3.)(46.3.) W tym nabycie towarów i usług pozostałych, dla których zastosowano art. 90 ustawy oraz art. 86 ust. 1		
2.2.4	(45.4.)(46.4.) W tym nabycie towarów i usług pozostałych, dla których nie zastosowano art. 90 ustawy oraz art. 86 ust. 1		
3.1	(47.) Korekta podatku naliczonego od nabycia środków trwałych		
3.2	(48.) Korekta podatku naliczonego od pozostałych nabyć		
3.3	(49.) Korekta podatku naliczonego, o której mowa w art. 89b ust. 1 ustawy		
3.4	(50.) Korekta podatku naliczonego, o której mowa w art. 89b ust. 4 ustawy		
3.5	(51.) Razem kwota podatku naliczonego do odliczenia. Należy wpisać sumę kwot z poz. 42, 44, 46, 47, 48, 49 i 50.		0,00

35. Po wprowadzeniu kwot należy nacisnąć przycisk Zastosuj zmiany. Aby wyjść z tego widoku należy nacisnąć ikonkę drzwi w prawym górnym rogu.

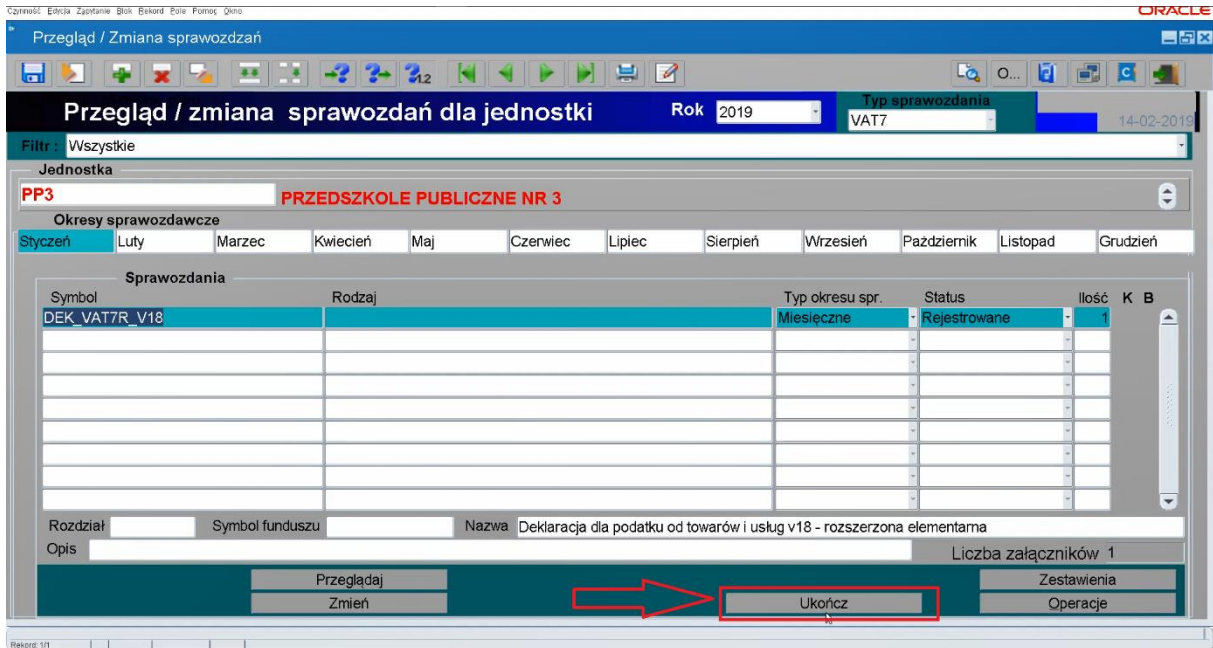
Deklaracja VAT 7

Jednostka **PP3** PRZEDSZKOLE PUBLICZNE NR 3
 Klient 381206 PRZEDSZKOLE PUBLICZNE NR 3
 US
 Okres Luty Rodzaj spr. Automatyczne sumy:
 Opis Suma kontrolna 89 - 00

Operacje Zastosuj zmiany Importuj z Excela

Kod	Symbol / Klasyfikacja	Podstawa	Podatek
2.1.4	(43.4)(44.4.) W tym nabycie towarów i usług zaliczanych do środków trwałych, dla których nie zastosowano art. 90 ust. 1		
2.2	(45.)(46.) Nabycie towarów i usług pozostałych		
2.2.1	(45.1.)(46.1.) W tym nabycie towarów i usług pozostałych, dla których zastosowano art. 90 ustawy		
2.2.2	(45.2.)(46.2.) W tym nabycie towarów i usług pozostałych, dla których zastosowano art. 86 ust. 2a ustawy		
2.2.3	(45.3.)(46.3.) W tym nabycie towarów i usług pozostałych, dla których zastosowano art. 90 ustawy oraz art. 86 ust. 1		
2.2.4	(45.4.)(46.4.) W tym nabycie towarów i usług pozostałych, dla których nie zastosowano art. 90 ustawy oraz art. 86 ust. 1		
3.1	(47.) Korekta podatku naliczonego od nabycia środków trwałych		123,00
3.2	(48.) Korekta podatku naliczonego od pozostałych nabyć		123,00
3.3	(49.) Korekta podatku naliczonego, o której mowa w art. 89b ust. 1 ustawy		
3.4	(50.) Korekta podatku naliczonego, o której mowa w art. 89b ust. 4 ustawy		
3.5	(51.) Razem kwota podatku naliczonego do odliczenia. Należy wpisać sumę kwot z poz. 42, 44, 46, 47, 48, 49 i 50.		0,00

36. Aby zakończyć wprowadzanie edycji należy kliknąć przycisk Ukończ. Po kliknięciu przycisku **Ukończ** nie będzie już możliwości zmian w deklaracji. Kliknięcie przycisku Ukończ oznacza dla Urzędu, że zakończono wprowadzanie deklaracji.



37. Pojawi się okienko jak poniżej.

